

第6回 だるまっ子市 出展概要

本企画は、かつて修善寺温泉場で開催されていた「修善寺手づくり市」(2015年終了)の取り組みに習い、定期開催のイベント行事として地域内外からの集客を計り、地域のにぎわい創出へと繋げる取り組みです。

第6回だるまっ子市は、一般社団法人伊豆市産業振興協議会(DMO)と地域内事業者での協働し、コロナで打撃を受けている温泉街へのサポートや、今後の活気あるまちづくりへ向けて企画をしている、「あつまれ!とっこ公園マーケット in 修善寺」と称した、年間を通じ様々なマルシェや手づくり市を召集して賑わいを創出する企画の一部として開催いたします。

開催日時： 第6回 2021年8月15日(日) 開催時間検討中

出展区画： 独鈷公園(1区画 約2.5m×2.5m)、計13~15区画

※添付のブースレイアウト図参照

事前に出展希望場所をお伺いしますが、ご希望に添えない場合もございます。

※添付のブースレイアウト図は仮のものです。変更する可能性もございます。

出展料：~~5,000円~~ → 1,500円

※応援企画として、今回に限り通常よりも出展料を下げました。

※駐車場料金などは各自でご負担ください。

出展品目： 手作り品(リサイクル品・仕入れの品での出展ははご遠慮ください。)

出店者の手作り品でないことが判明した場合、出展不可となり、当日でも撤去願いますのでご注意ください。

※食品を取り扱う場合

「食品製造元の許可証(営業許可証・菓子製造許可証)」と「露店営業許可」のコピーを、応募用紙と一緒に送りください。

備 品： テント・机・椅子などは、可能な限り出展者様にご用意いただきたいと思います。レンタルをご希望の場合は事前に連絡をお願い致します。開催日当日、修善寺総合会館にて各自受け取りをお願い致します。

テント(2.0m×2.0m)：2000円/日 (伊豆市観光協会会員：500円/日)

机(Wm×Hm×Dm)：500円/日 パイプ椅子：200円/日

そ の 他： 会場内で使用できる電気の上限が1500Wとなっております。

飲食関連の出展者様には、発電機の持参をお願いする可能性もございますので、ご了承ください。

問い合わせ先 (郵送でのお申し込みの際は切り取ってお使いくださいませ)



修善寺温泉 だるまっ子市
Art & Craft & Food Market in Shuzenji-onsen

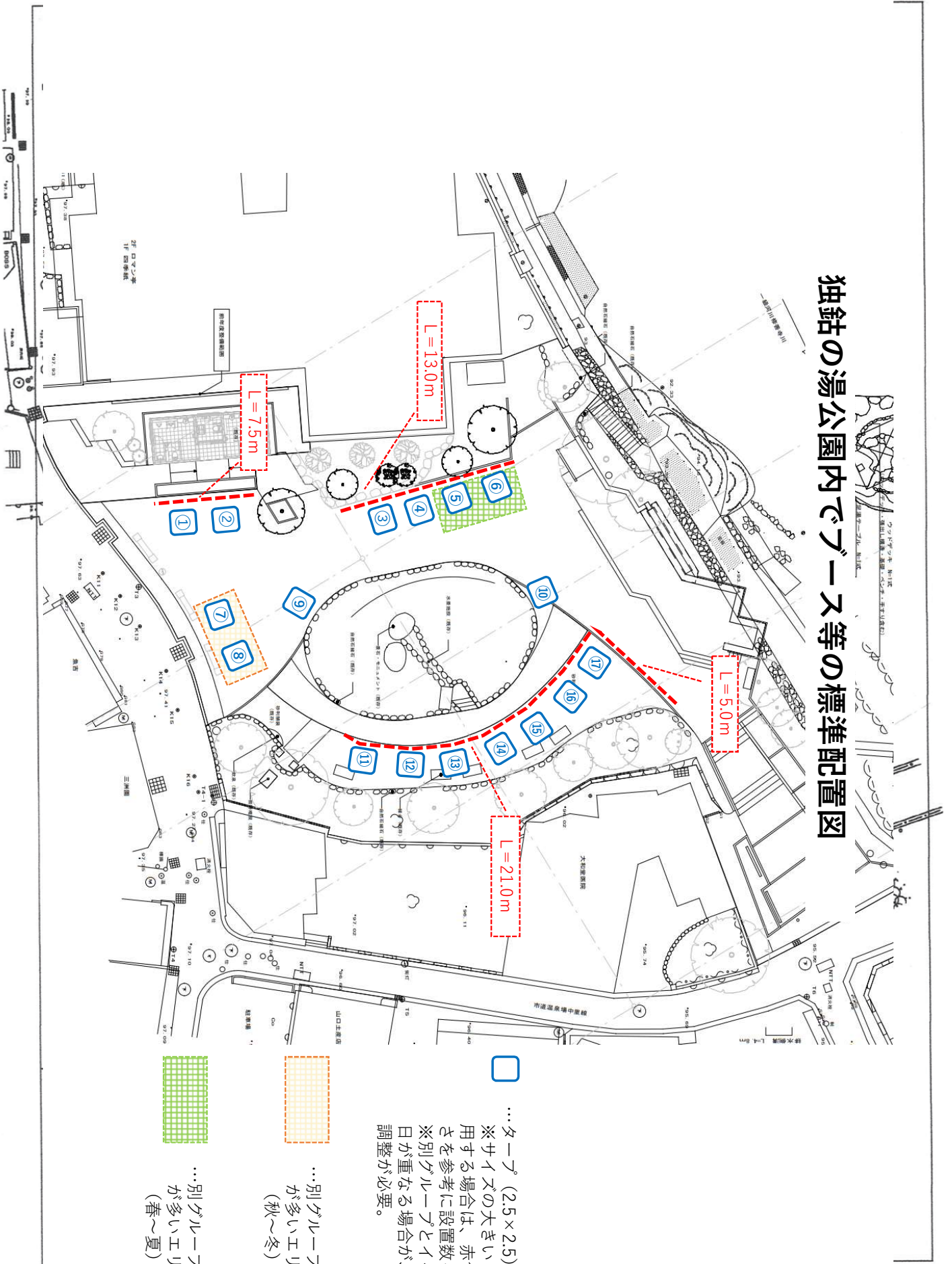
修善寺 だるまっ子市 実行委員会 宛て

〒410-2416 静岡県伊豆市修善寺 825-2

電話：090-807803453

メール：info@darumakko.com

独鈷の湯公園内でブース等の標準配置図



□ ...タープ (2.5×2.5) × 18程度。
 ※サイズの大きいタープを使用する場合は、赤色点線の長さを参考に設置数を調整。
 ※別グループとイベント開催日が重なる場合が、出店数の調整が必要。

□ ...別グループの出店が多いエリア。
 (秋～冬)

□ ...別グループの出店が多いエリア。
 (春～夏)